



Rerik mit seiner reizvollen Lage zwischen Ostsee und Salzhaff bietet für jeden etwas!

Genießen Sie die unberührte Natur, die zu Spaziergängen, Wanderungen und Radtouren einlädt. Der Sandstrand verspricht ungetrübten Badespaß im klaren Wasser der Ostsee. Das Salzhaff ist als ideales Surfrevier bekannt. Sie können aber auch segeln, rudern und Tretboot fahren. Angler können sowohl an der Ostsee als auch am Salzhaff ihre Köder auswerfen.



Unweit unseres Ferienhauses finden Sie verschiedene Einkaufsmöglichkeiten, Ärzte, Apotheke, Post, Banken, Fahrradverleih und Restaurants.



Das Ostseebad Rerik ist nicht nur ein wunderbarer Urlaubsort, sondern auch ein idealer Ausgangspunkt für Ausflüge. Mit dem Auto erreichen Sie in weniger als einer Stunde die Hansestadt Rostock mit ihrer historischen Innenstadt, das Seebad Warnemünde, die Hansestadt Wismar, die Landeshauptstadt Schwerin mit Schloß und See und vieles mehr.



Ferienhaus Ostseeallee



Ferienhaus Ostseeallee
Ostseeallee 2 • 18230 Ostseebad Rerik
Tel. (040) 870 831 52 • Fax (040) 870 831 53
www.Ferienwohnungen-an-der-Ostsee.de

Herzlich willkommen im Ferienhaus Ostseeallee

Unser Anfang 2000 fertiggestelltes Ferienhaus liegt an der Steilküste, ca. 300 m vom Strand entfernt. Es besteht aus vier komfortablen Ferienwohnungen mit jeweils separatem Eingang und Terrasse oder Balkon.

Die Wohnungen im Erdgeschoß (61 m²) haben zwei Schlafräume, ein Wohnzimmer mit integrierter Küche, ein Duschbad sowie einen Abstellraum.

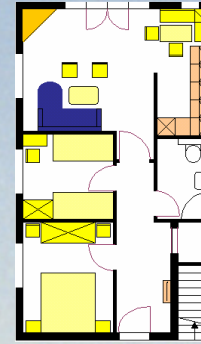
Die oberen Wohnungen (72 m²) bestehen aus einem großen Wohnraum mit integrierter Küche, einem Schlafräum, einem Duschbad, einem Abstellraum und einem weiteren geräumigen Schlafräum mit drei Betten, Kinderbett und separatem WC im Dachgeschoß.

Alle Wohnungen sind gemütlich ausgestattet und verfügen jeweils über eine komplett eingerichtete Küche einschließlich Geschirrspülmaschine und Mikrowelle.

Zur Unterhaltung stehen Ihnen Sat.-TV, eine Musikanlage mit CD-Player sowie Gesellschaftsspiele zur Verfügung.

Im Keller des Hauses können Sie in der Sauna neue Kräfte sammeln.

Hier können Sie auch Waschmaschine und Trockner nutzen.



Erdgeschoßwohnungen



Obergeschoßwohnungen mit 2. Ebene

